



# Angebot der ILU

---

- **Persönliche Beratung (psychologisch oder sachbezogen)**
- **Telefon Hotline (ergänzt um E-Mail)**
- **Kurse und Gruppen**
- **Bibliothek**
- **Dokumentationszentrum (auch auf HP viele Informationen)**
- **Broschüren (zum Teil auf HP)**
- **Bücher**
- **Second-Hand-Shop**
- **Homepage**



# Das Projekt «Aktive Vaterschaft – von Anfang an»

---

- **Etabliert 1998 mit Unterstützung des Ministeriums für Chancengleichheit**
- **Spezielles Kursangebot (neues Konzept für Geburtsvorbereitungskurse/ PEKiP und Babymassage nur für Väter) und Erweiterung der anderen Angebote (z.B. Väterstammtisch)**
- **Öffentlichkeitsarbeit für Väterbelange**
- **Spezielle Veranstaltungen (Vorträge/Feste etc.)**
- **Väter werden ermutigt mehr am Familienleben teilzunehmen**
- **Mütter werden ermutigt mehr Engagement des Vaters zuzulassen**
- **Vorteile des Elternurlaubs werden erklärt**



# Was ist für Väterarbeit besonders zu berücksichtigen?

---

- Angebote müssen auf Zeiten gelegt werden, die Arbeitszeiten berücksichtigen
- Es müssen Väter oder Männer mit ihren Belangen gleichwertig angesprochen werden
- Männlicher Kursleiter/Berater erleichtert Zugang zu Väterthemen



# Bezug zum Projekt «Parenting – Fit For Future»

---

- Neue Medien werden wichtiger für das Erreichen von Teilnehmern (Anmeldung über HP/Informationen über HP/Beratungseinstieg über E-Mail)
- In Kursen selbst wenig Einsatz von neuen Medien
- Migrationshintergrund seltener als bei luxemburgischer Gesamtbevölkerung (z.B. Portugiesen bei Teilnehmern 1,8%, Anteil an Bevölkerung 22%)
- Erreichbarkeit der Väter unterschiedlich

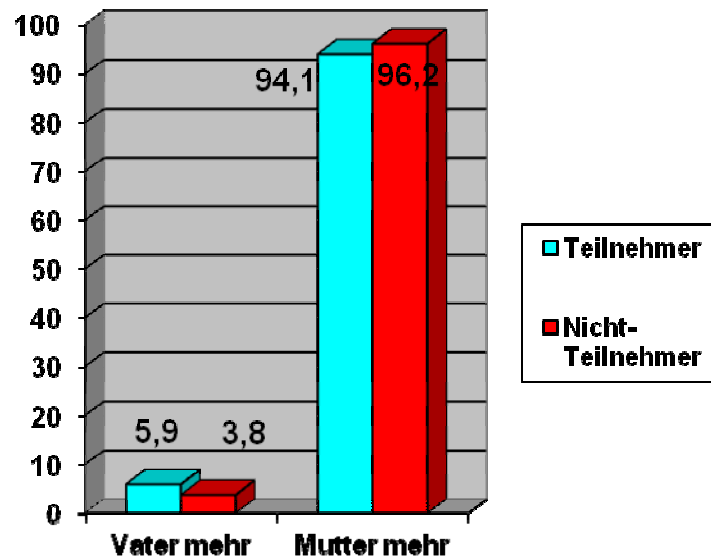
Geburtsvorbereitungskurs: Resonanz sehr gut

PEKiP/Babymassage werden gut angenommen

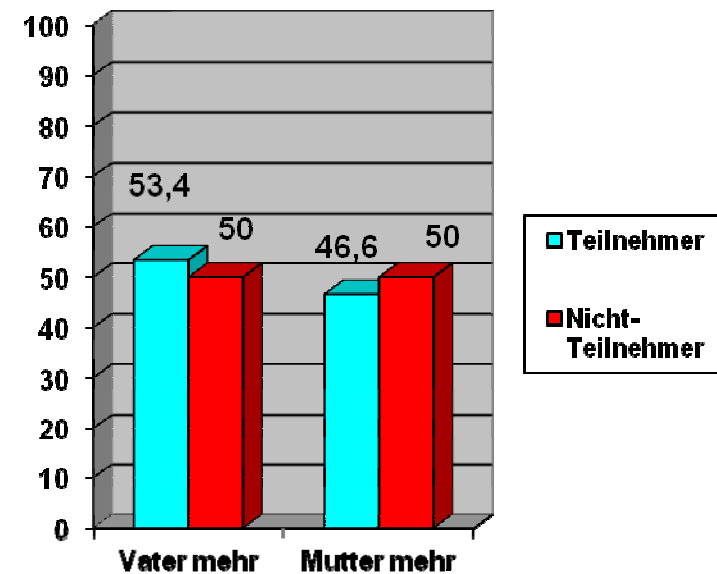
Etablierung anderer Angebote (z.B. Väterstammtisch) schwierig

# Zuständigkeit nach Gruppen (in %)

## Kinderbetreuung

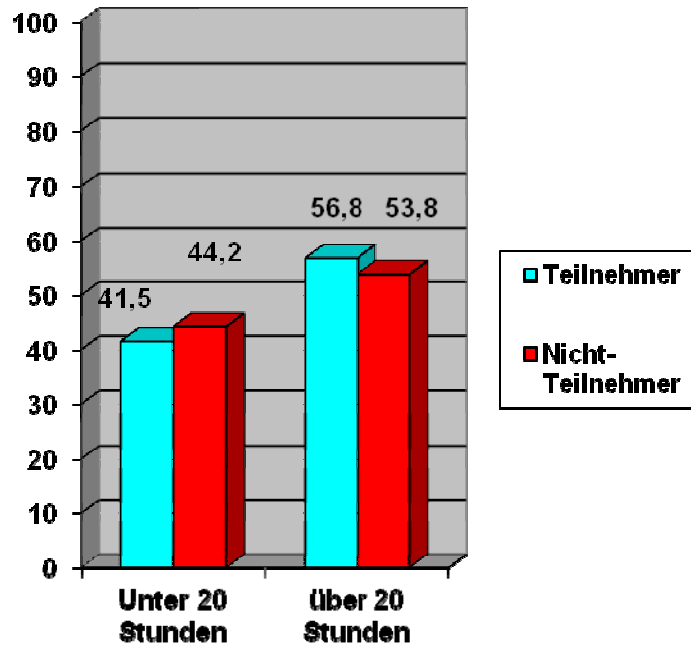


## Haushalt

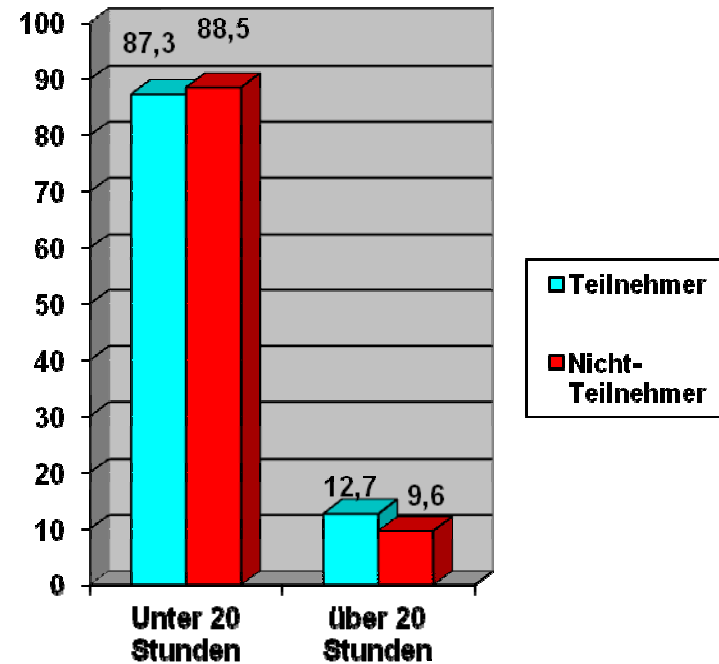


# Zeitaufwand nach Gruppen

## Kinderbetreuung



## Haushalt



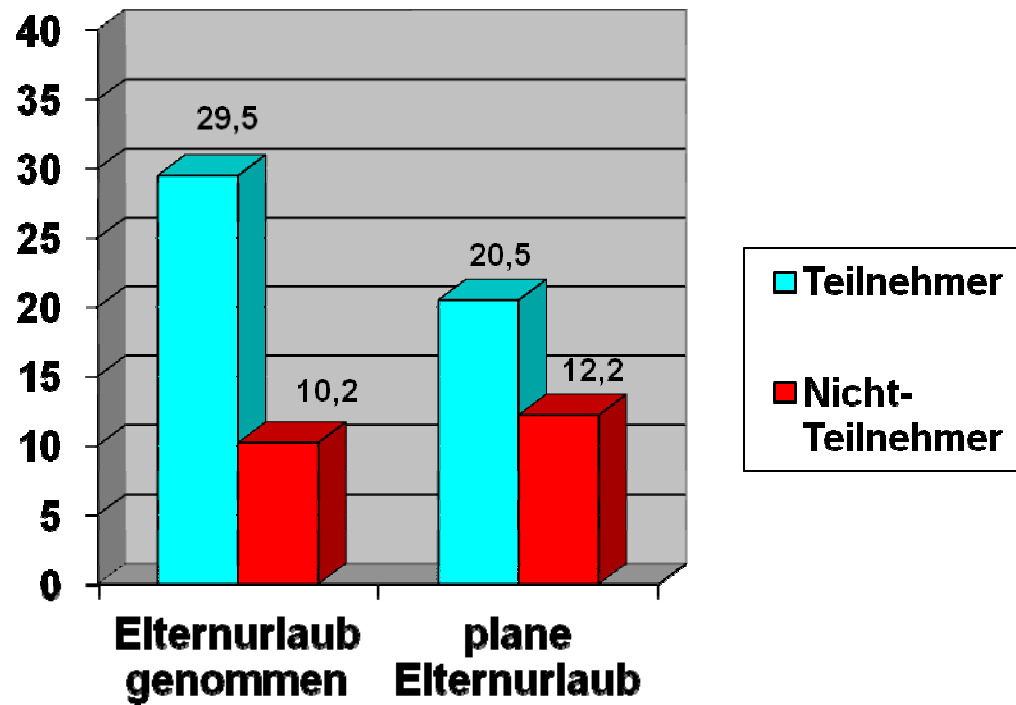


## Gründe für traditionelle Rollenaufteilung nach Geburt des Kindes

- **Ressourcentheoretischer Ansatz**
- **Ökonomischer Ansatz**
- **Zeitbudget-Ansatz**
- **Geschlechtsrollentheoretischer Ansatz**
- **Konstruktion des sozialen Geschlechts**
- **Sozialstrukturelle Variablen**
- **Kultureller Kontext**

# Elternurlaub nach Gruppen (in %)

---





# Einschätzung des Kurs- und Beratungsangebots für Väter der ILU

---

